



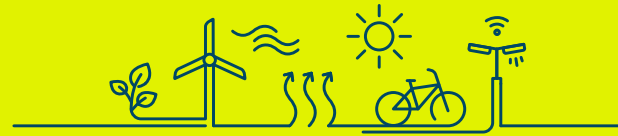
Quartierskonzept Oberried

Bürgersaal 15. Mai 2023

Maximilian Schmid
endura kommunal GmbH

Agenda

- 1) Begrüßung
- 2) Vorstellung Fragebogenerhebung und Energieberatungen
- 3) Untersuchung Potenzial Wärmenetze in Oberried
 - Nahwärmepotenzial in den Teilorten
 - Erweiterung Nahwärmenetz Kloster/Hauptstraße
 - Wärmenetz im Bereich Winterberg/Wehrlehof
- 4) Ausblick



Ergebnisse Quartierskonzept

Gebäude-Energieberatungen

Vor-Ort Beratungen

- 30 Vor-Ort Energieberatungen in den Ortsteilen
- Begehung der Gebäude und Beratungsgespräch
- Fokus auf Maßnahmen hinsichtlich Gebäudesanierung und Heizungstechnik

 
Gemeinde Oberried
Landkreis Breisgau-Hochschwarzwald
Dörfergemeindefreie Oberried | Klosterplatz 4 | 78254 Oberried

Protokoll über eine Gebäude-Energieberatung

Name: _____
Adresse: _____

Gebäudedaten: EFH/ZFH MFH Sonstiges

Baujahr _____
Jahresenergiebedarf Heiz./Warmw. _____
Nettogrundfläche _____

Sanierungszustand: _____
Heizungsart: _____ Energieträger: _____
WW-Bereitung: _____ Besonderheiten: _____

Themen, die behandelt wurden:

Fazit oder Handlungsempfehlung:

Beratung durchgeführt am _____

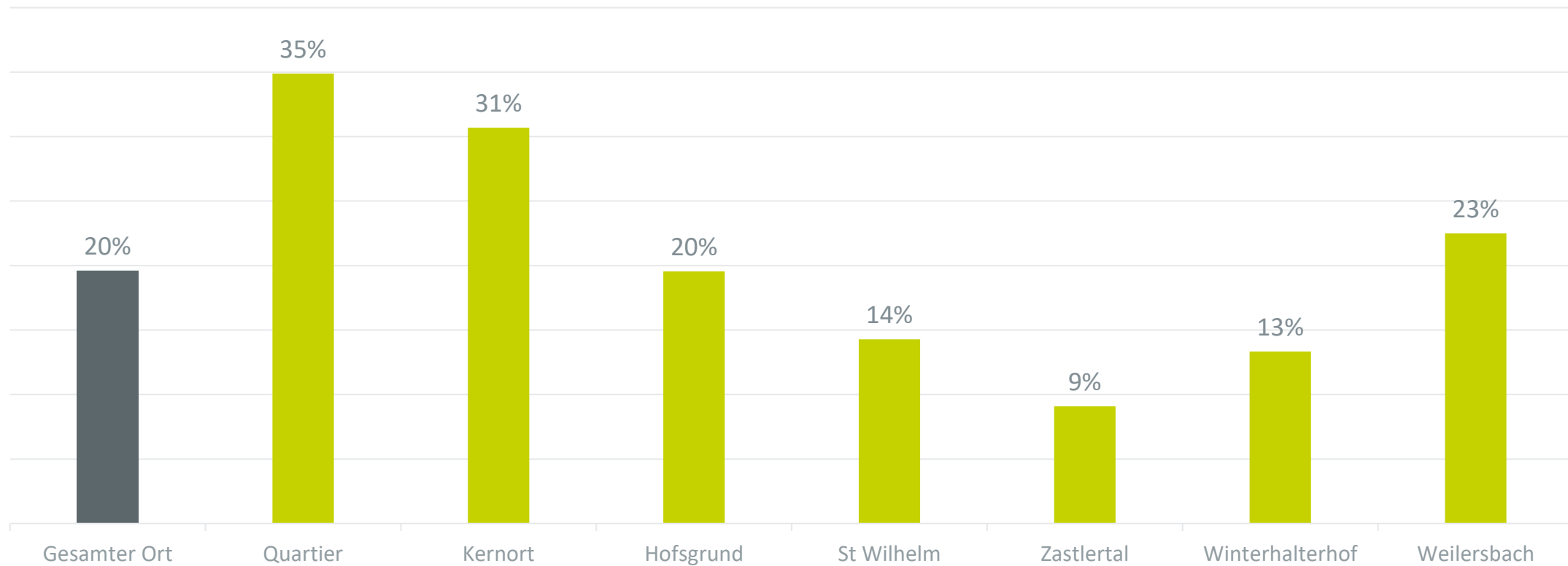
Mit einer Kontaktaufnahme seitens der Gemeinde in einem Jahr, zu Evaluationszwecken, bin ich/sind wir Einverstanden

Unterschrift Berater: _____
Unterschrift Beratener: _____

endura kommunal GmbH
www.endura-kommunal.de 

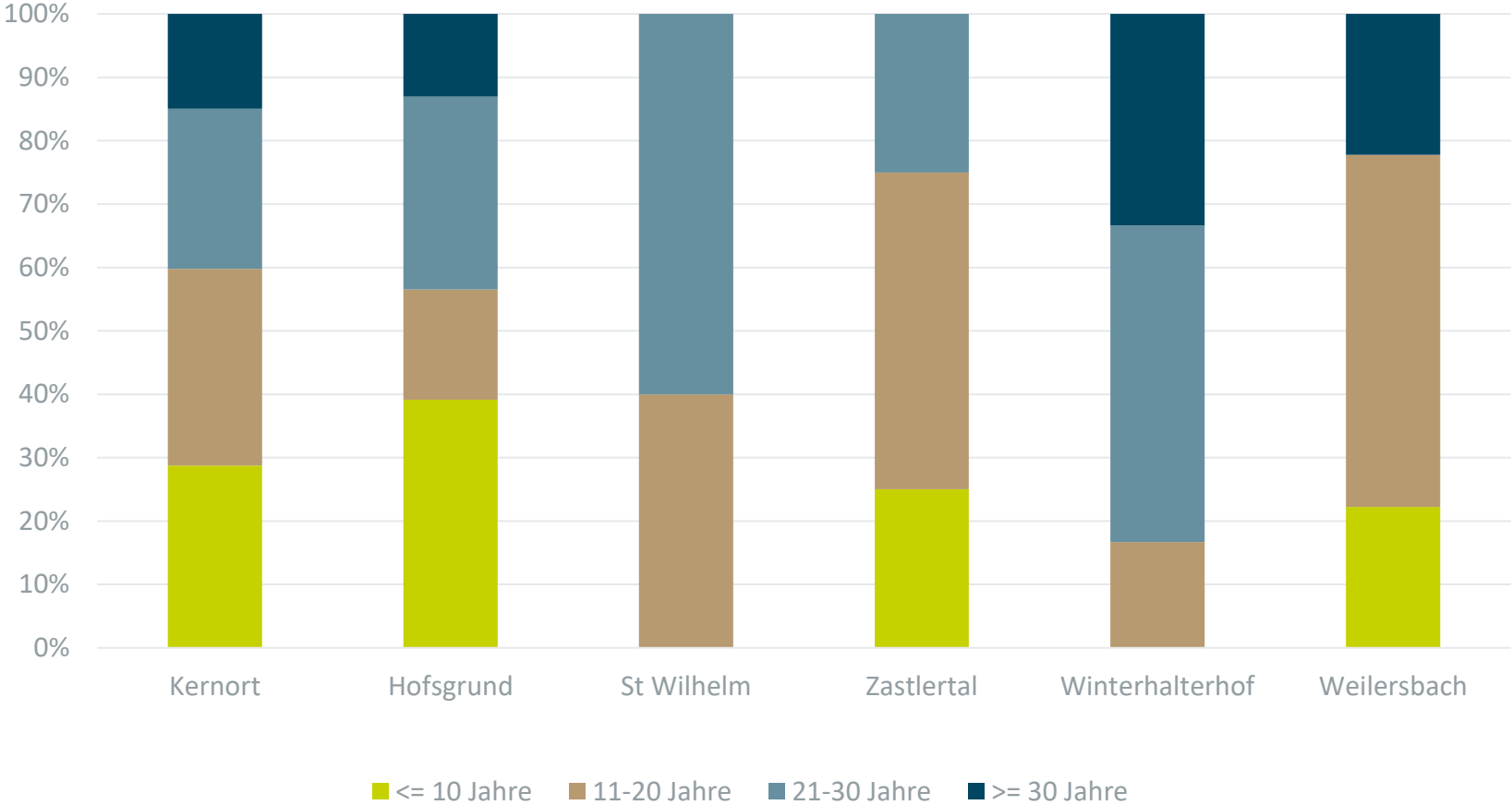
Übersicht Fragebogenerhebung

Rücklaufquote nach Ortsteilen



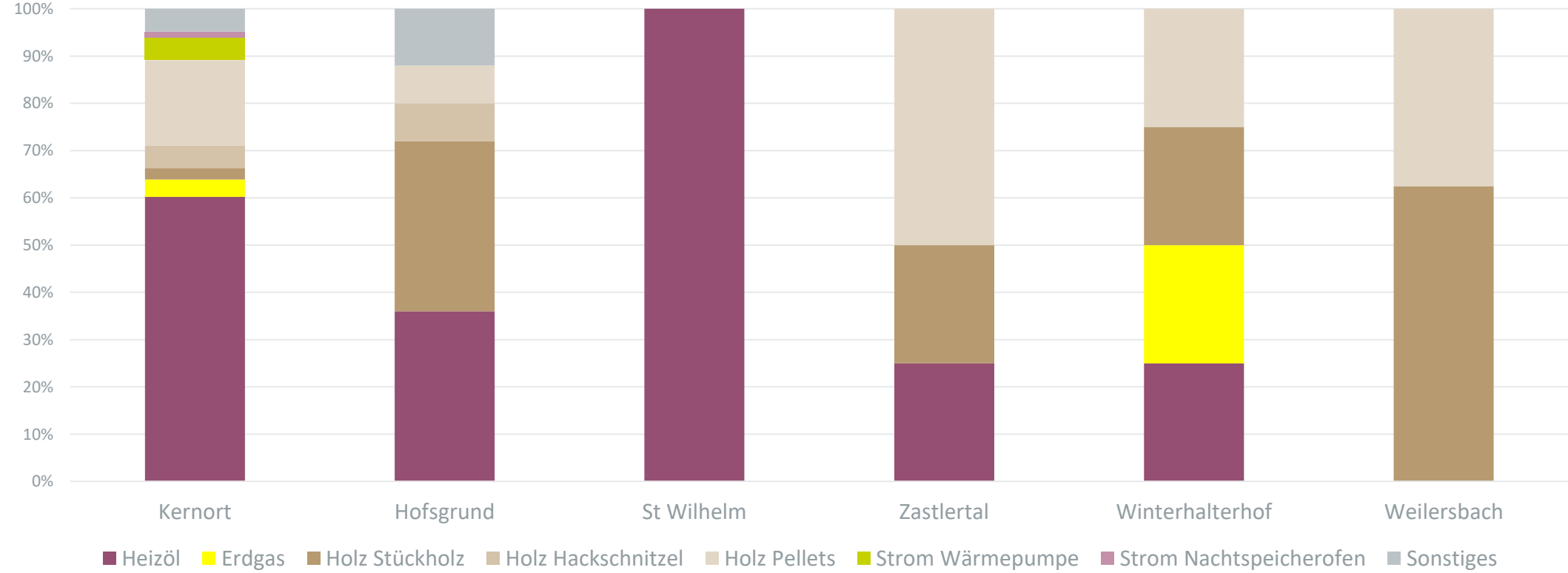
Ergebnisse Ortsteile

Heizungsalter



Ergebnisse Ortsteile

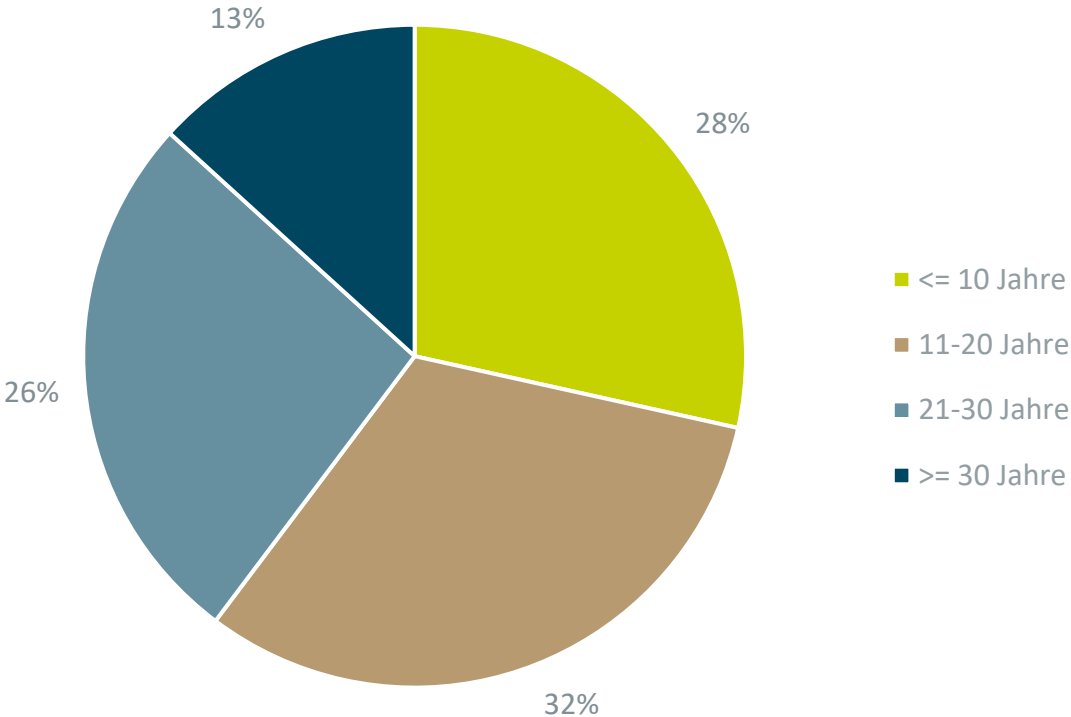
Energieträgerverteilung (nach Anzahl)



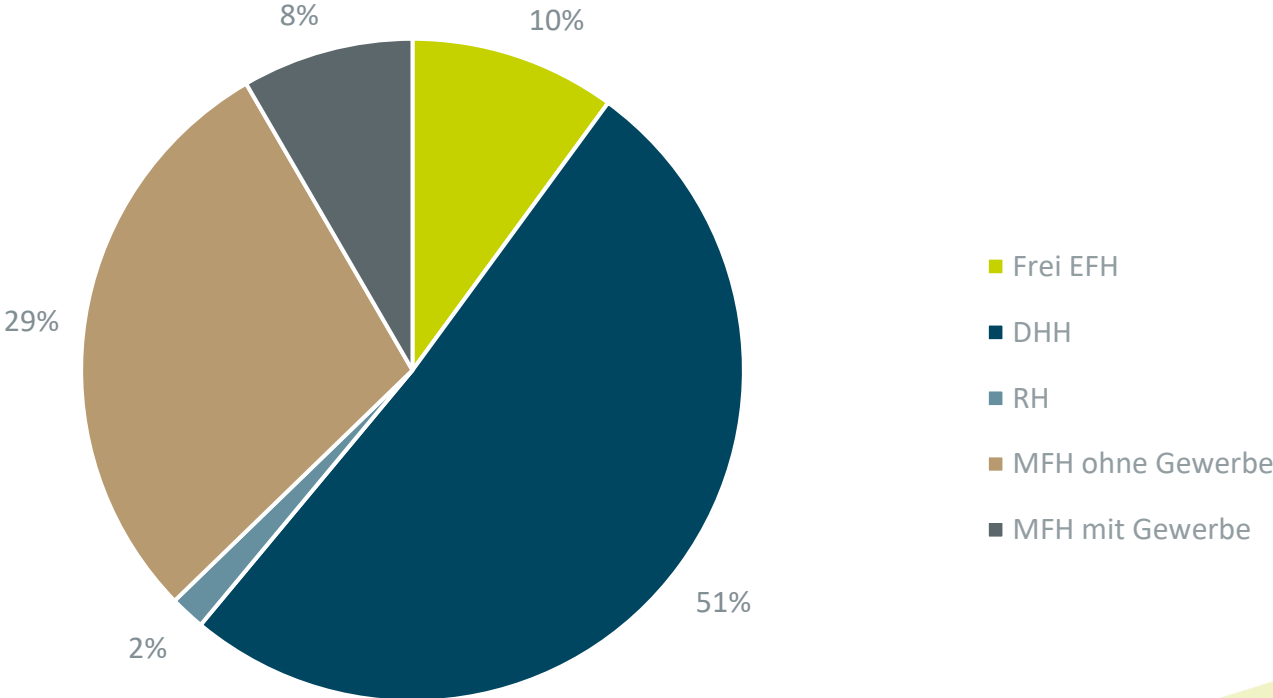
Ergebnisse Gesamort

Heizungsalter; Wärmebedarf je Gebäudetyp

Heizungsalter



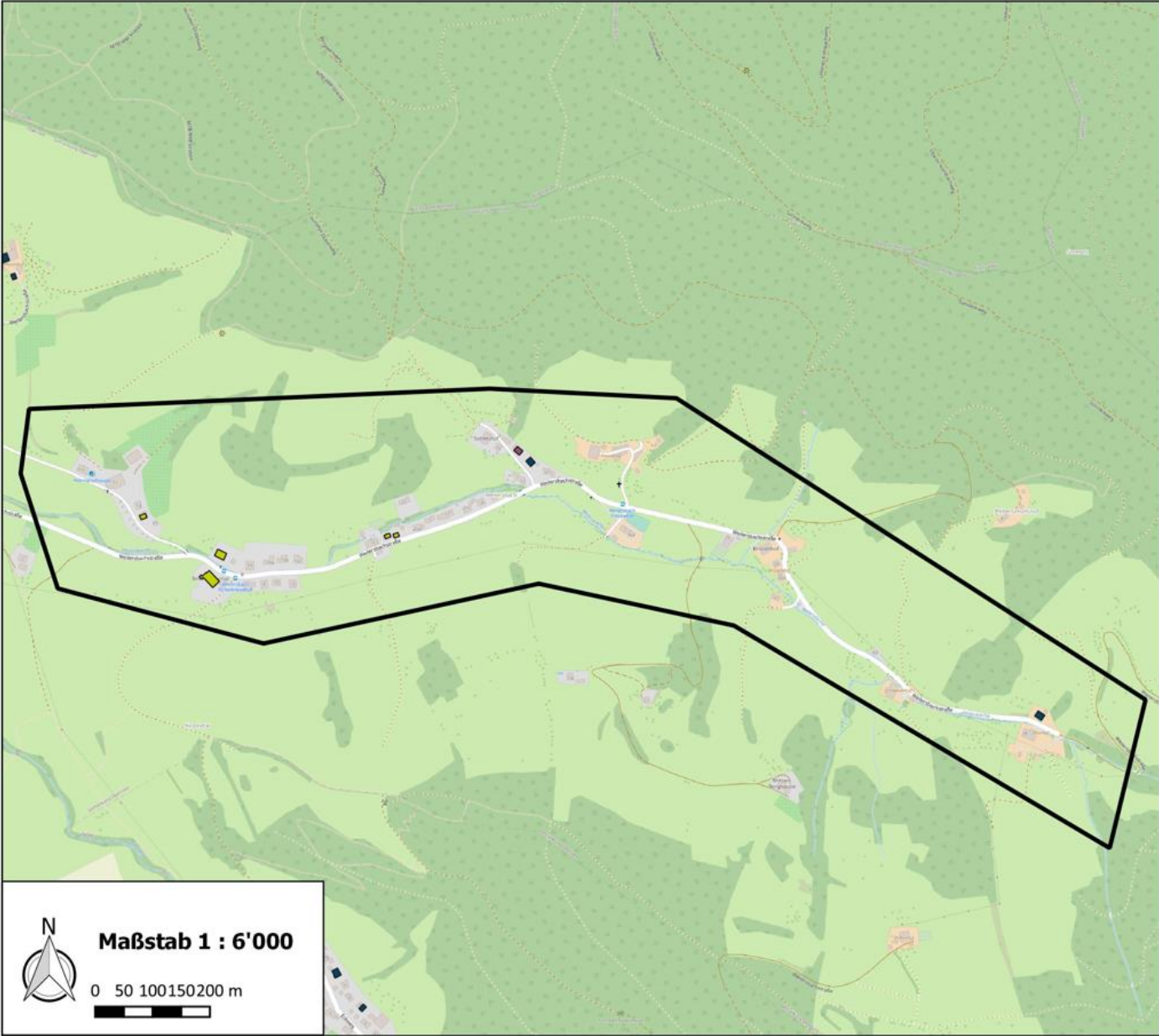
Wärmebedarf (Gebäudetyp)



Ergebnisse Ortsteile

Weilersbach

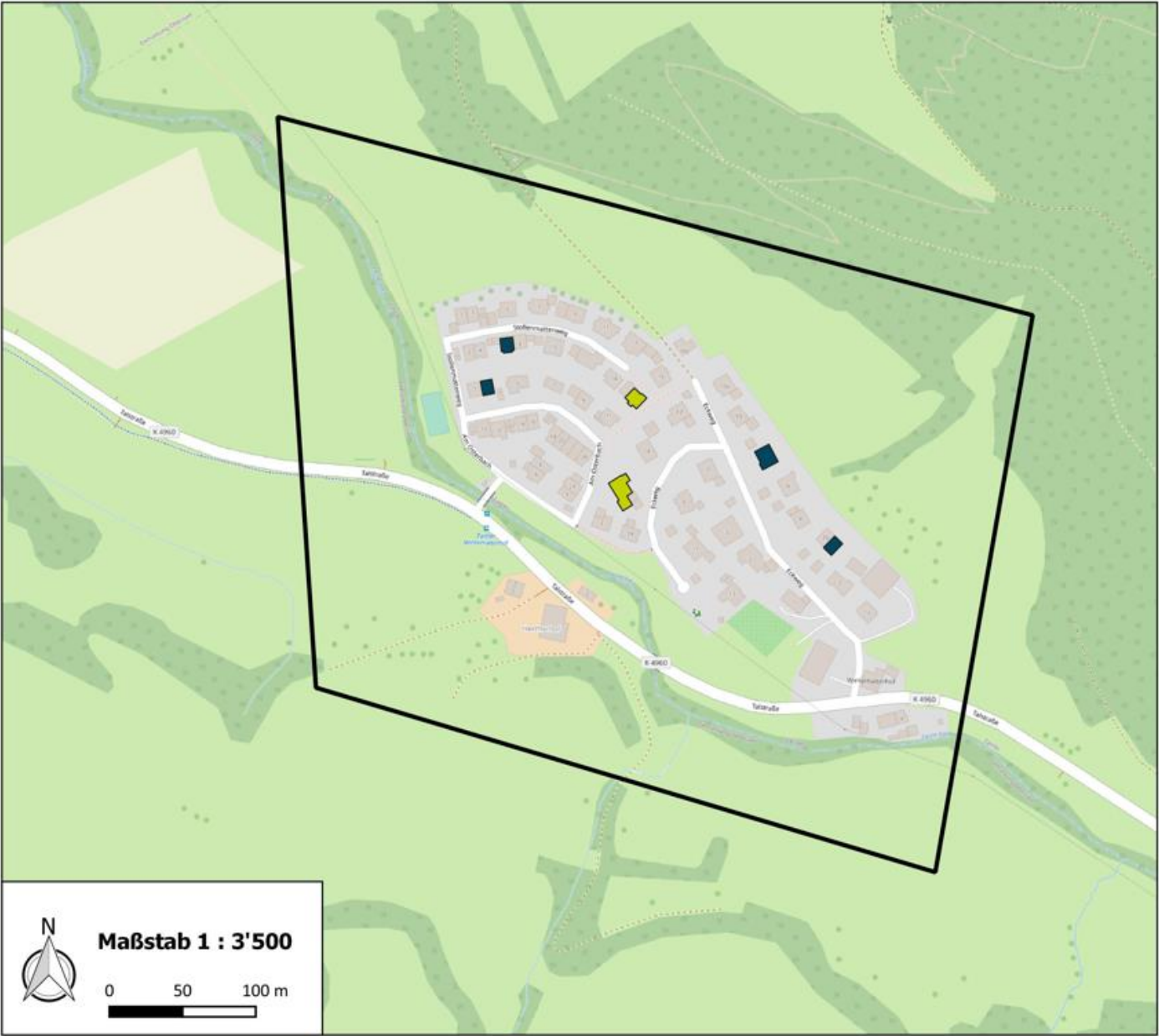
Anzahl Rückläufer	9
NW-Interessierte: „Ja“	6
NW-Interessierte: „Vielleicht“	1



Ergebnisse Ortsteile

Winterhalterhof

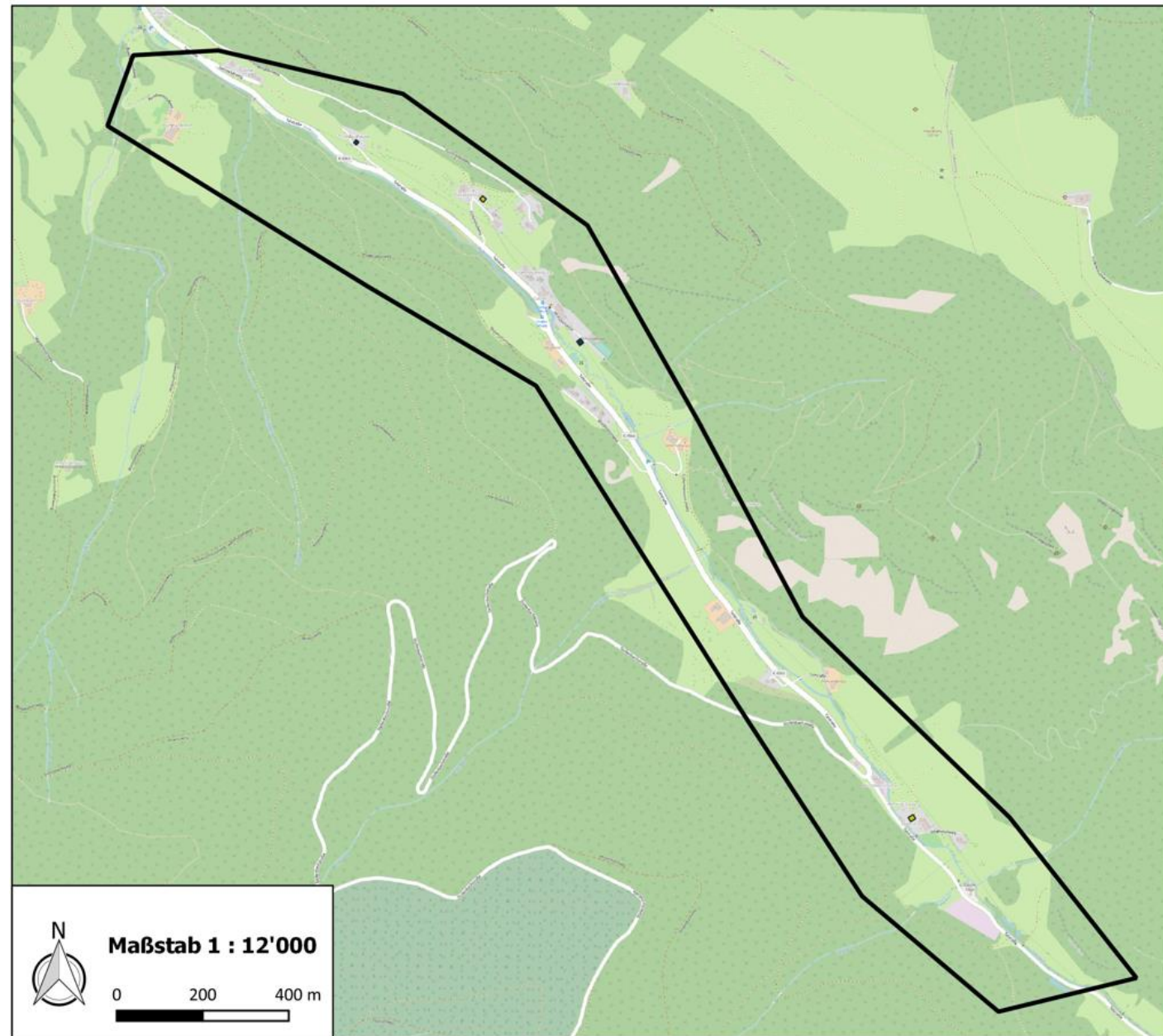
Anzahl Rückläufer	8
NW-Interessierte: „Ja“	2
NW-Interessierte: „Vielleicht“	0



Ergebnisse Ortsteile

Zastlertal

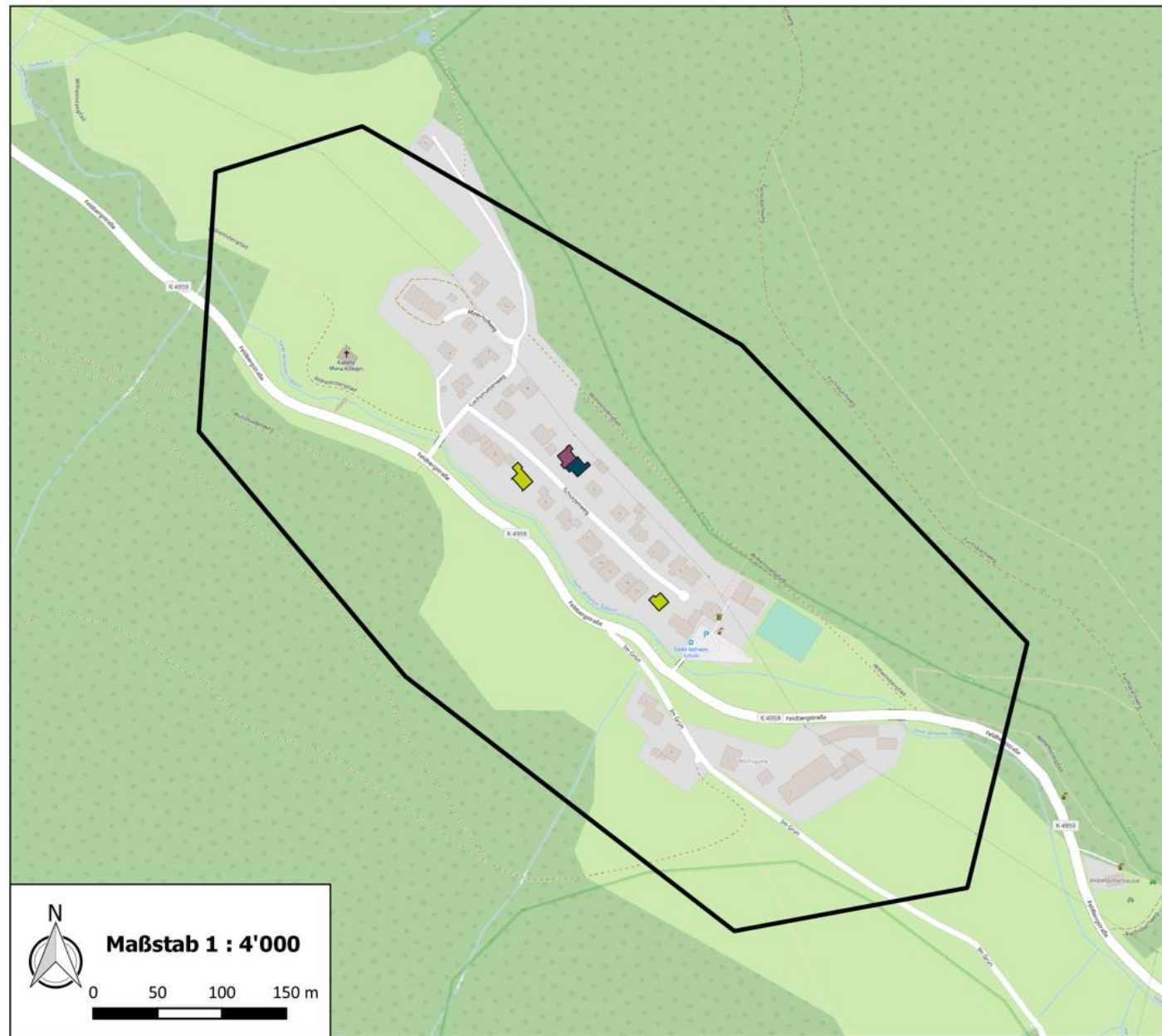
Anzahl Rückläufer	4
NW-Interessierte: „Ja“	2
NW-Interessierte: „Vielleicht“	0



Ergebnisse Ortsteile

St. Wilhelm

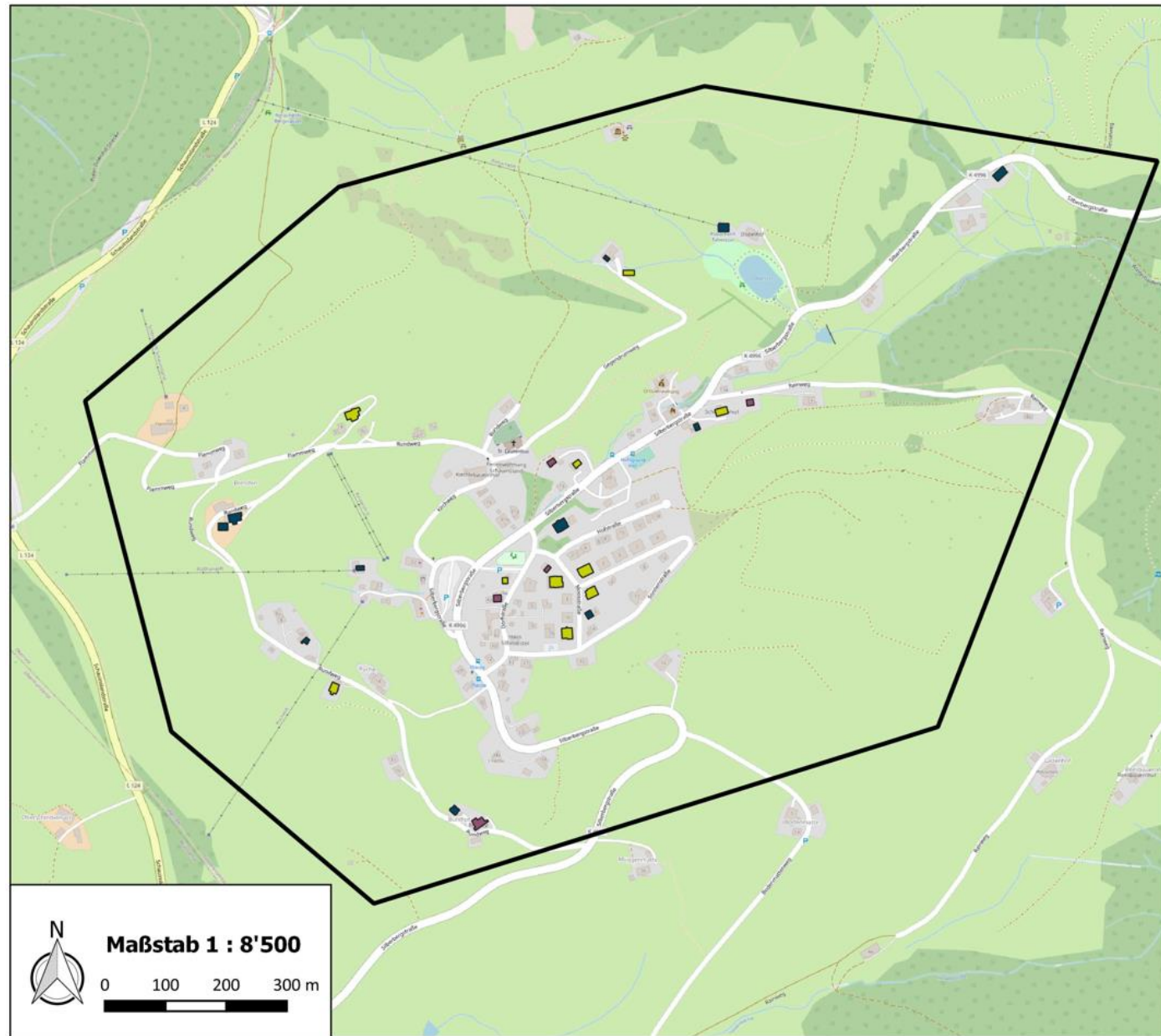
Anzahl Rückläufer	5
NW-Interessierte: „Ja“	2
NW-Interessierte: „Vielleicht“	1



Ergebnisse Ortsteile

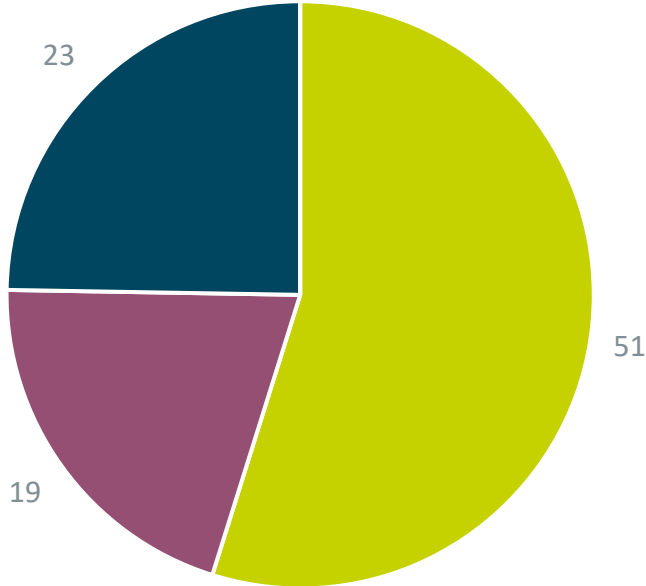
Hofsgrund

Anzahl Rückläufer	26
NW-Interessierte: „Ja“	10
NW-Interessierte: „Vielleicht“	5

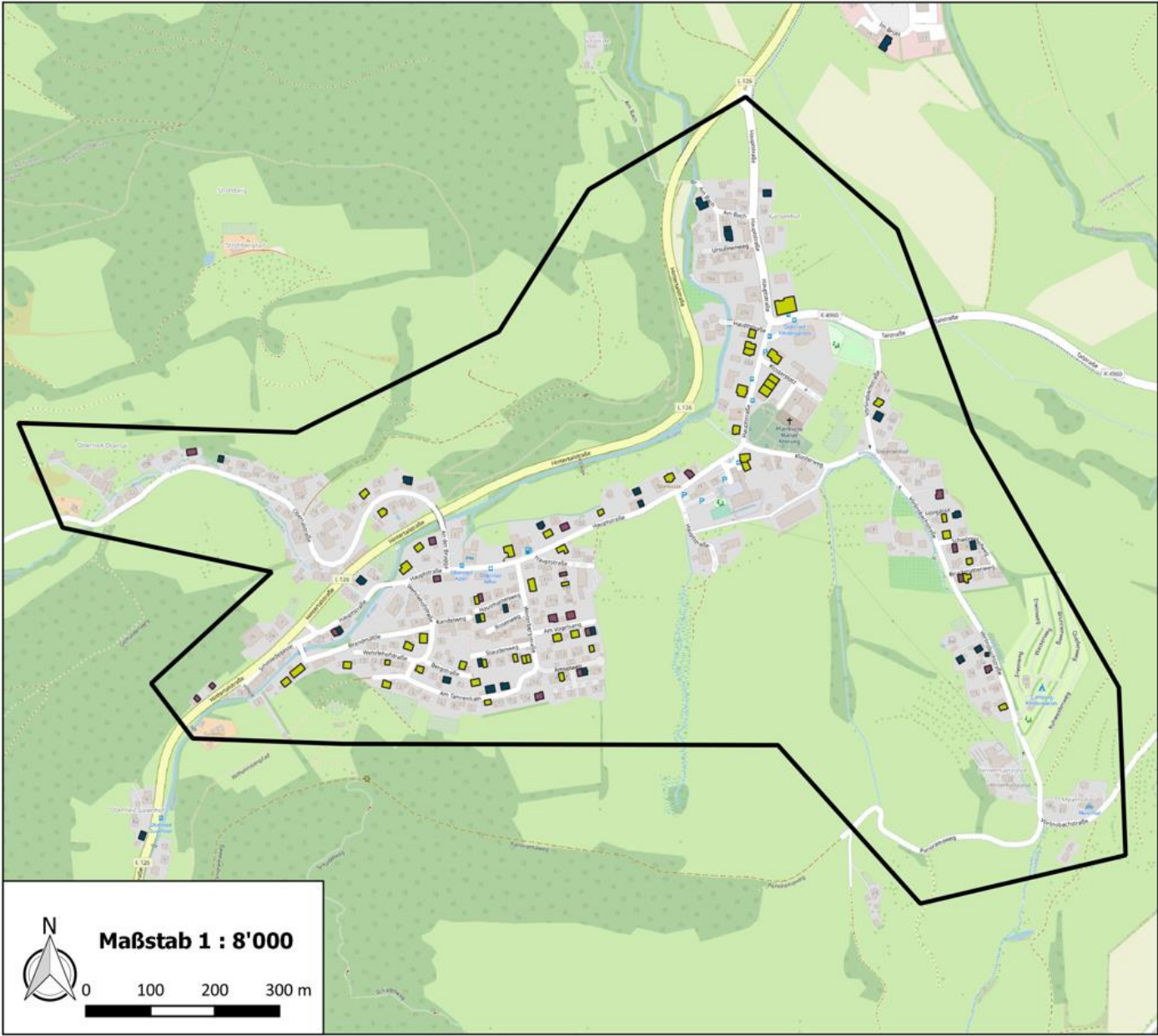


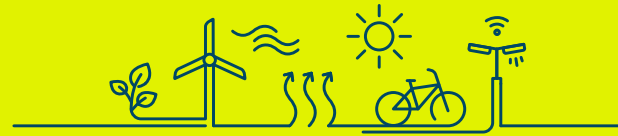
Ergebnisse Kernort

Anschlussinteresse



■ Ja ■ Vielleicht ■ Nein





Untersuchung des Potenzials für Wärmenetze

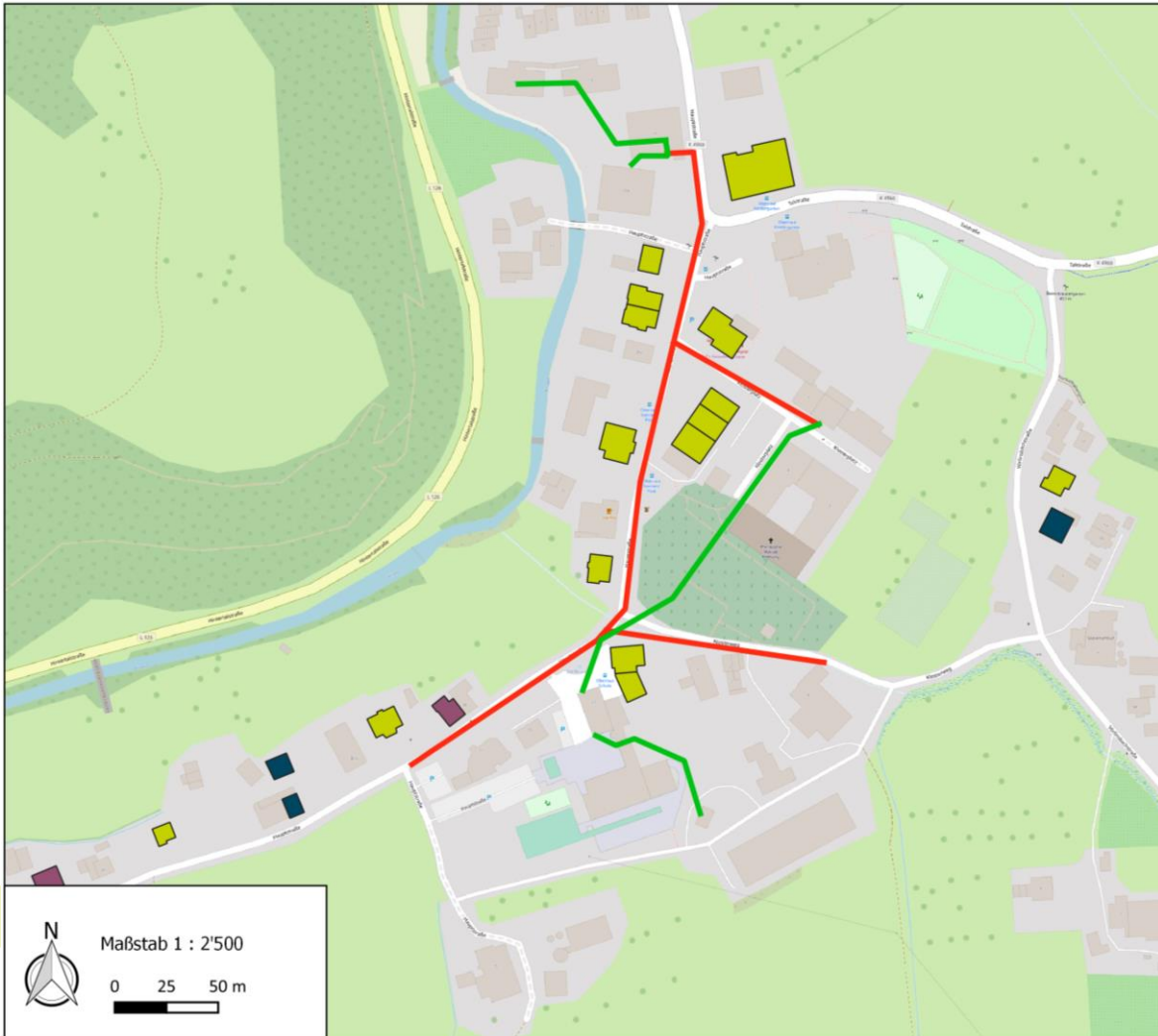
Wärmenetze in Oberried

Fazit Auswertung Rückmeldungen

- Kein Wärmenetzpotenzial in den Ortsteilen
- Variante 1: Erweiterung des bestehenden Wärmenetzes im Bereich Kloster/Hauptstraße
- Variante 2: Wärmenetz im Bereich Winterberg/Wehrlehof

Wärmenetze in Oberried

Variante 1: Bereich Kloster/Hauptstraße

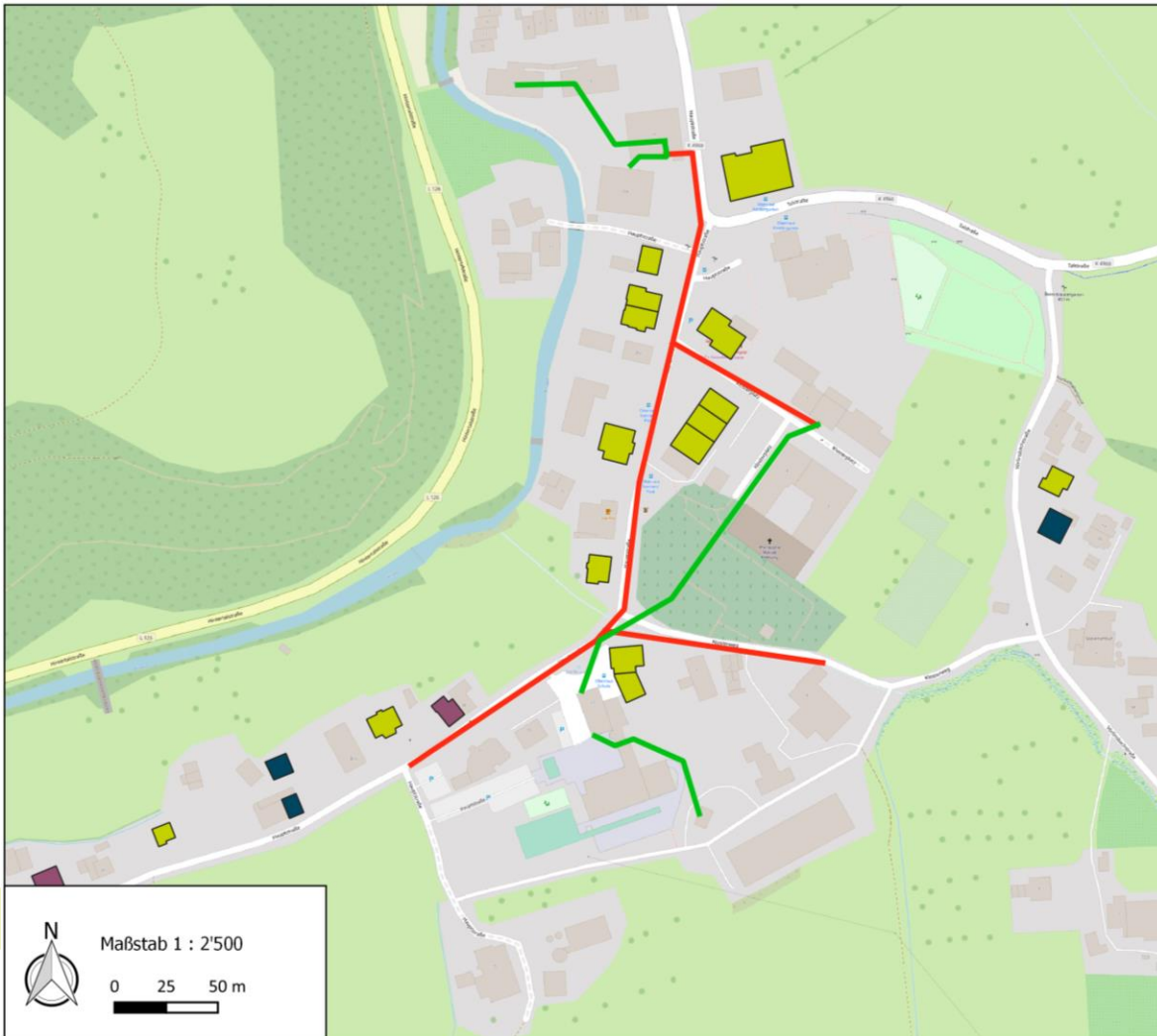


Legende
Quartiersgrenze
bestehendes Netz
Variante Erweiterung Kloster
Anschlussinteresse
Ja
Nein
Vielleicht
Auftraggeber
Gemeinde Oberried
Projekt
Quartierskonzept Oberried
Bearbeitung
endura kommunal GmbH Emmy-Noether-Straße
Planinhalt
Anschlussinteresse
Erstelldatum: 10.05.2023
Version: 1
Bearbeiter: Schmid
Maßstab: 1 : 2'500 (DINA4)

- Erweiterung bestehendes Netz
- Wärmeerzeugung muss erneuert werden und Kapazität erweitert
- Standort Heizzentrale in Schule prüfen, ggf. Neubau
- Anschlussinteresse und Wärmebelegungsichte hoch
- 800 – 1.200 kW Erzeugerleistung (je nach Anschlussquote)
- Holzhackschnitzel, Abwärme BGA, WP
- 2.100 – 2.600 MWh Wärmeabnahme

Wärmenetze in Oberried

Variante 1: Bereich Kloster/Hauptstraße

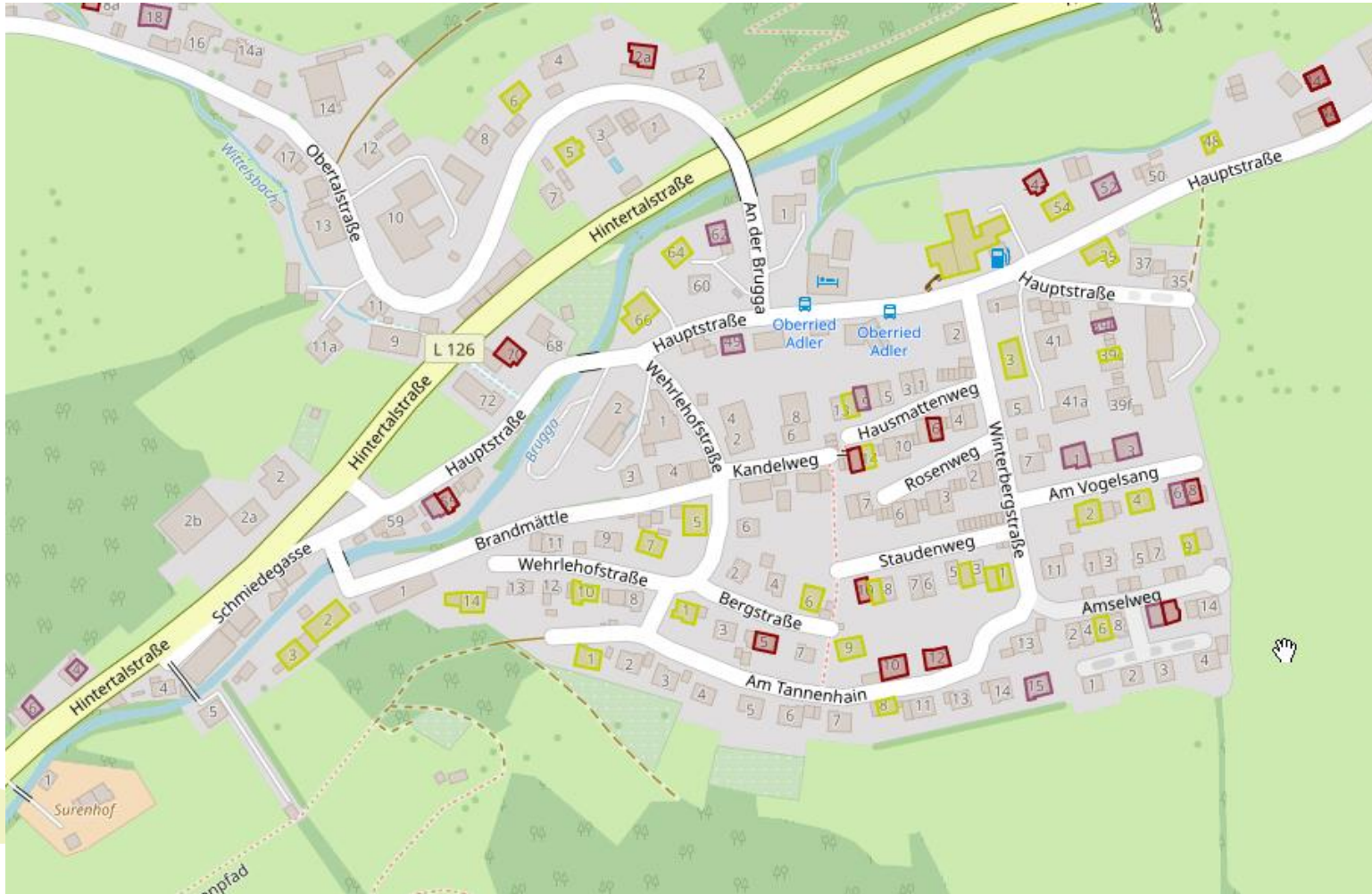


Legende
Quartiersgrenze
bestehendes Netz
Variante Erweiterung Kloster
Anschlussinteresse
Ja
Nein
Vielleicht
Auftraggeber
Gemeinde Oberried
Projekt
Quartierskonzept Oberried
Bearbeitung
endura kommunal GmbH Emmy-Noether-Straße
Planinhalt
Anschlussinteresse
Erstelldatum: 10.05.2023
Version: 1
Bearbeiter: Schmid
Maßstab: 1 : 2'500 (DINA4)

- Ausbau wirtschaftlich
- Nächster Schritt: Gespräche mit möglichen Betreibern
- Möglicher Ausbau im Zuge der Sanierung der Hauptstraße

Wärmenetze in Oberried

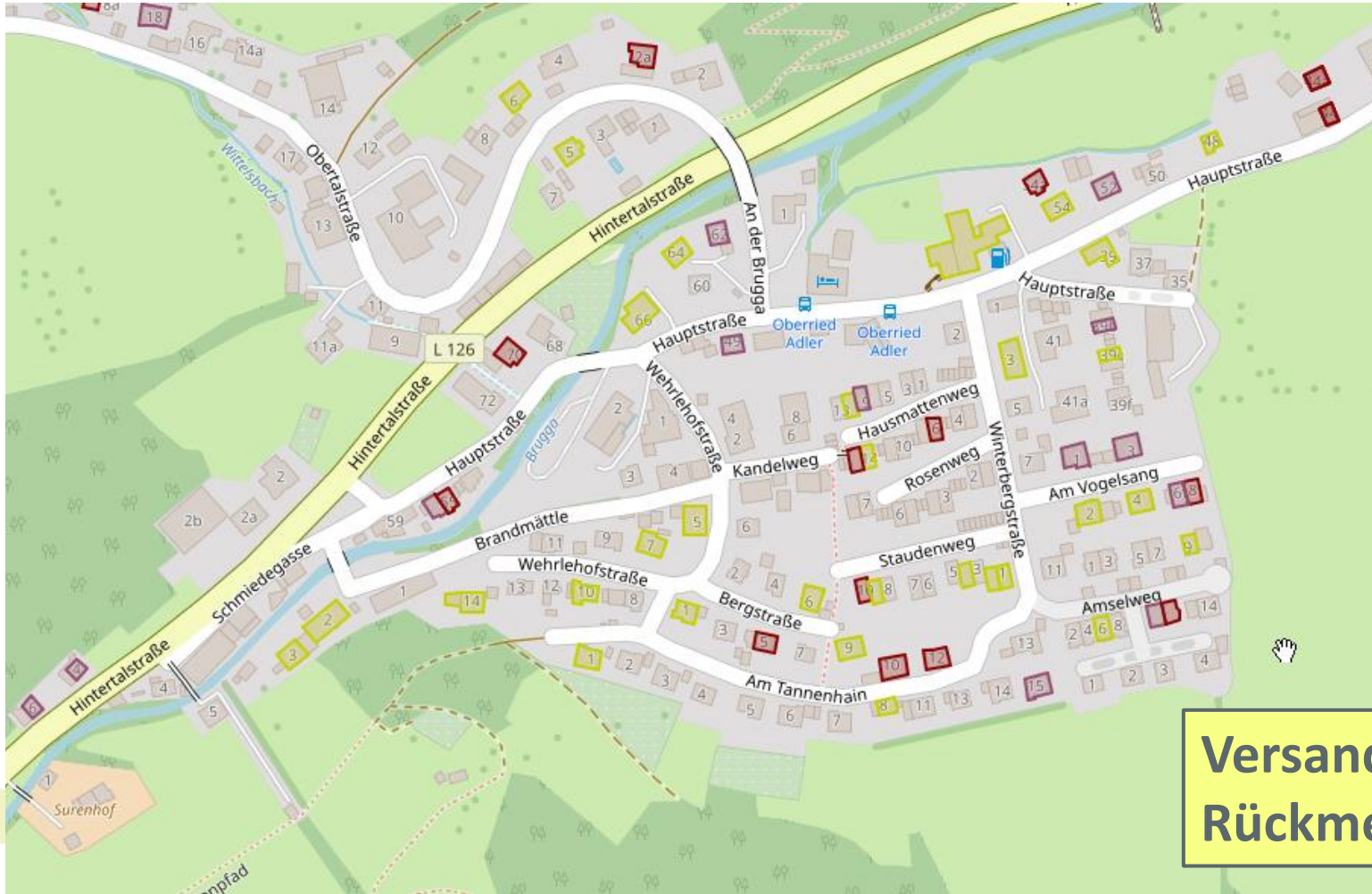
Variante 2: Bereich Winterberg/Wehrlehof



- Baualter von 1960er bis 1990er
- Rückmeldung Interesse ca. 30%
- notwendige Anschlussquote für Wirtschaftlichkeit mindestens 60%
- Standort Heizzentrale zu klären
- Wärmeleistung: 1,8 -2,4 MW (je nach Ausbaugrad)
- Wärmemenge: 4.600 – 5.900 MWh
- Energieträger: Holzhackschnitzel, BGA, WP

Wärmenetze in Oberried

Variante 2: Bereich Winterberg/Wehrlehof



- bisher zu wenig Rückmeldungen
- wird nur bei ausreichend Interesse weiterverfolgt
- nächster Schritt: erneute Befragung zum Interesse an Nahwärme

**Versand der Befragung diese Woche!
Rückmeldung bis zum 7. Juni!**

Ausblick

Wie geht es weiter

Wärmenetz Kloster/Hauptstraße:

- **Gespräche mit bisherigem Betreiber des Wärmenetzes und möglichem zukünftigen Betreiber**
- **detaillierte technische Planung durch Betreiber und Tarifiermittlung**
- **Gespräche mit Gebäudeeigentümern**

Wärmenetz Variante Winterberg/Wehrlehof

- **Erneute Befragung der Gebäudeeigentümer**
- **Prüfen der Interessenslage und Wirtschaftlichkeit**
- **bei ausreichend Interesse Gespräche mit möglichem Betreiber**
- **Bei zu wenig Interesse wird das Thema nicht weiterverfolgt**

**Versand der Befragung diese Woche!
Rückmeldung bis zum 7. Juni!**

Kontakt

Ihr Ansprechpartner



Maximilian Schmid

Projektleiter

Telefon: 0761 3869098-14

E-Mail: maximilian.schmid@endura-kommunal.de



endura kommunal GmbH

Solar Info Center

Emmy-Noether-Str. 2

79110 Freiburg

Tel. 0761 3869098-0

Fax 0761 3869098-29

info@endura-kommunal.de

www.endura-kommunal.de



www.endura-kommunal.de